

ZEICHENGENEHMIGUNG MARKS APPROVAL

Guangdong Rifeng Electrical
Cable Co., Ltd.
Guangfeng Industrial Zone
West District
528401 Zhongshan-City
Guangdong China

ist berechtigt, für ihr Produkt /
is authorized to use for their product

Stecker mit Schutzkontakt, nicht wiederanschließbar, umspritzt
Plug, with earthing contact, non-rewirable, moulded

die hier abgebildeten markenrechtlich geschützten Zeichen
für die ab Blatt 2 aufgeführten Typen zu benutzen /
the legally protected Marks as shown below for the types referred to on page 2 ff.



Geprüft und zertifiziert nach /
Tested and certified according to

DIN VDE 0620-2-1 (VDE 0620-2-1):2016-01
DIN VDE 0620-2-1/A1 (VDE 0620-2-1/A1):2017-09



Befristet zum / *valid until:* 2025-12-31

VDE Prüf- und Zertifizierungsinstitut GmbH
VDE Testing and Certification Institute
Zertifizierungsstelle / *Certification*

M. Tasotti

Aktenzeichen: 5002959-1560-0001 / 292418

File ref.:

Ausweis-Nr. 40027496

Blatt 1

Certificate No.

Page

Weitere Bedingungen siehe Rückseite und Folgeblätter /
further conditions see overleaf and following pages

Offenbach, 2009-05-28

(letzte Änderung / *updated* 2022-07-26)

VDE Zertifikate sind nur gültig bei Veröffentlichung unter:
VDE certificates are valid only when published on:

<http://www.vde.com/zertifikat>
<http://www.vde.com/certificate>

Name und Sitz des Genehmigungs-Inhabers / *Name and registered seat of the Certificate holder*

Guangdong Rifeng Electrical Cable Co., Ltd., Guangfeng Industrial Zone, West District, 528401
ZHONGSHAN-CITY, Guangdong, CHINA

Aktenzeichen / *File ref.*

5002959-1560-0001 / 292418 / TL3 / SHA

letzte Änderung / *updated*

2022-07-26

Datum / *Date*

2009-05-28

Dieses Blatt gilt nur in Verbindung mit Blatt 1 des Zeichengenehmigungsausweises Nr. 40027496.

This supplement is only valid in conjunction with page 1 of the Certificate No. 40027496.

Stecker mit Schutzkontakt, nicht wiederanschließbar, umspritzt **Plug, with earthing contact, non-rewirable, moulded**

Typ(en) / *Type(s)*

RF-03

Bemessungsspannung
Rated voltage

AC 250 V

Bemessungsstrom
Rated current

16 A

Polzahl
Number of poles

2-polig mit zwei Schutzkontaktsystemen
2-pole with two earthing contact systems

Bauart
Kind of construction

DIN 49441-2-AR2

Schutzart
Degree of protection

IP 44

Produktinformation
Product information

siehe Anlage Nr.: 700, 701, 800, 801, 850, 900 vom 2022-07-26
*see Appendix No.: 700, 701, 800, 801, 850, 900 dated
2022-07-26*

Dieser Zeichengenehmigungsausweis bildet eine Grundlage für die EU-Konformitätserklärung und CE-Kennzeichnung durch den Hersteller oder dessen Bevollmächtigten.

This Marks Approval is a basis for the EU Declaration of Conformity and the CE Marking by the manufacturer or his agent.

VDE Prüf- und Zertifizierungsinstitut Zeichengenehmigung

Ausweis-Nr. / Beiblatt /
Certificate No. Supplement
40027496

Name und Sitz des Genehmigungs-Inhabers / *Name and registered seat of the Certificate holder*

Guangdong Rifeng Electrical Cable Co., Ltd., Guangfeng Industrial Zone, West District, 528401
ZHONGSHAN-CITY, Guangdong, CHINA

Aktenzeichen / *File ref.*

5002959-1560-0001 / 292418 / TL3 / SHA

letzte Änderung / *updated*

2022-07-26

Datum / *Date*

2009-05-28

Dieses Beiblatt ist Bestandteil des Zeichengenehmigungsausweises Nr. 40027496.

This supplement is part of the Certificate No. 40027496.

Stecker mit Schutzkontakt, nicht wiederanschließbar, umspritzt **Plug, with earthing contact, non-rewirable, moulded**

Fertigungsstätte(n)

Place(s) of manufacture

Referenz/*Reference*

30014666

Guangdong Rifeng Electrical

Cable Co., Ltd.

Guangfeng Industrial Zone

West District

528401 ZHONGSHAN-CITY

Guangdong

CHINA

Name und Sitz des Genehmigungs-Inhabers / Name and registered seat of the Certificate holder

Guangdong Rifeng Electrical Cable Co., Ltd., Guangfeng Industrial Zone, West District, 528401
ZHONGSHAN-CITY, Guangdong, CHINA

Aktenzeichen / File ref.

5002959-1560-0001 / 292418 / TL3 / SHA

letzte Änderung / updated

2022-07-26

Datum / Date

2009-05-28

Dieses Blatt gilt nur in Verbindung mit Blatt 1 des Zeichengenehmigungsausweises Nr. 40027496.

This supplement is only valid in conjunction with page 1 of the Certificate No. 40027496.

Genehmigung zum Benutzen des auf Seite 1 abgebildeten markenrechtlich geschützten Zeichens des VDE:

Grundlage für die Benutzung sind die Allgemeinen Geschäftsbedingungen (AGB) der VDE Prüf- und Zertifizierungsinstitut GmbH (www.vde.com\AGB-Institut). Das Recht zur Benutzung erstreckt sich nur auf die bezeichnete Firma mit den genannten Fertigungsstätten und die oben aufgeführten Produkte mit den zugeordneten Bezeichnungen. Die Fertigungsstätte muss so eingerichtet sein, dass eine gleichmäßige Herstellung der geprüften und zertifizierten Ausführung gewährleistet ist.

Die Genehmigung ist so lange gültig wie die VDE-Bestimmungen gelten, die der Zertifizierung zugrunde gelegen haben, sofern sie nicht auf Grund anderer Bedingungen aus der VDE Prüf- und Zertifizierungsordnung (PM102) zurückgezogen werden muss.

Der Gültigkeitszeitraum einer VDE-GS-Zeichengenehmigung kann auf Antrag verlängert werden. Bei gesetzlichen und / oder normativen Änderungen kann die VDE-GS-Zeichengenehmigung ihre Gültigkeit zu einem früheren als dem angegebenen Datum verlieren.

Produkte, die das Biozid Dimethylfumarat (DMF) enthalten, dürfen gemäß der Kommissionsentscheidung 2009/251/EG nicht mehr in den Verkehr gebracht oder auf dem Markt bereitgestellt werden.

Der VDE-Zeichengenehmigungsausweis wird ausschließlich auf der ersten Seite unterzeichnet.

Approval to use the legally protected Mark of the VDE as shown on the first page:

Basis for the use are the general terms and conditions of the VDE Testing and Certification Institute (www.vde.com\terms-institute). The right to use the mark is granted only to the mentioned company with the named places of manufacture and the listed products with the related type references. The place of manufacture shall be equipped in a way that a constant manufacturing of the certified construction is assured.

The approval is valid as long as the VDE specifications are in force, on which the certification is based on, unless it is withdrawn according to the VDE Testing and Certification Procedure (PM102E).

The validity period of a VDE-GS-Mark Approval may be prolonged on request. In case of changes in legal and / or normative requirements, the validity period of a VDE-GS-Mark Approval may be shortened.

Products containing the biocide dimethylfumarate (DMF) may not be marketed or made available on the EC market according to the Commission Decision 2009/251/EC.

The approval is solely signed on the first page.

VDE Prüf- und Zertifizierungsinstitut Zeichengenehmigung

Rubrik / Rubric

Ausweis-Nr. /
Certificate No.
40027496

Anlage /
Appendix
700

341

Aktenzeichen / File ref.

letzte Änderung / updated

Datum / Date

Name und Sitz des Genehmigungs-Inhabers / Name and registered seat of the Certificate holder

Guangdong Rifeng Electrical Cable Co., Ltd., Guangfeng Industrial Zone, West District, 528401 Zhongshan-City, Guangdong China

5002959-1560-
0001/292418/TL3/SHA

2022-07-26

2009-05-28

Dieses Blatt gilt nur in Verbindung mit Blatt 1 des Zeichengenehmigungsausweises Nr. 40027496.
This supplement is only valid in conjunction with page 1 of the Certificate No. 40027496.

Stecker mit Schutzkontakt, nicht wiederanschließbar, umspritzt
Plug, with earthing contact, non-rewirable, moulded

Typ(en) / Type(s)	RF-03
Fertigungsstätte / Place of manufacture	30014666
Kennzeichnung / Identification	---

Leitungsaufdruck Marking on cable	H03VV-F 3G 0,5 mm ² (max. 2 m)	H03VV-F 3G 0,75 mm ²	H05VV-F 3G 0,75 mm ²	H05VV-F 3G 1,0 mm ²	H05VV-F 3G 1,5 mm ²	H05RR-F 3G 0,75 mm ²	H05RR-F 3G 1,0 mm ²	H05RR-F 3G 1,5 mm ²	H05RN-F 3G 0,75 mm ²	H05RN-F 3G 1,0 mm ²	H07RN-F 3G 1,0 mm ²	H07RN-F 3G 1,5 mm ²	H03RT-H 3G 0,75 mm ²	H03RT-H 3G 1,0 mm ²	H05V2V2-F 3G 0,75 mm ²	H05V2V2-F 3G 1,0 mm ²	H05V2V2-F 3G 1,5 mm ²											
RIFENG	---	---	---	---	---	X	X	X	X	X	X	X	---	---	---	---	---	---	---	---	---	---	---	---	---	---	---	---
genehmigte Ausführung / approved version: X						nicht genehmigte Ausführung / not approved version: ---																						

Hinweis:
Remark: Die Verwendung der genannten Leitungen basiert auf einer gültigen Leitungsgenehmigung.
The use of the mentioned cords is based on a valid cord approval.

Detailangaben siehe Anlage Nr.:
Details see appendix No.: 800



VDE Prüf- und Zertifizierungsinstitut Zeichengenehmigung

Name und Sitz des Genehmigungs-Inhabers / Name and registered seat of the Certificate holder
Guangdong Rifeng Electrical Cable Co., Ltd., Guangfeng Industrial Zone, West District, 528401 Zhongshan-City, Guangdong China
Dieses Blatt gilt nur in Verbindung mit Blatt 1 des Zeichengenehmigungsausweises Nr. 40027496.
This supplement is only valid in conjunction with page 1 of the Certificate No. 40027496

Rubrik / Rubric

341

Ausweis-Nr. /
Certificate No.
40027496

Anlage /
Appendix
701

Aktenzeichen / File ref.

5002959-1560-
0001/292418/TL3/SHA

letzte Änderung / updated

2022-07-26

Datum / Date

2009-05-28

Stecker mit Schutzkontakt, nicht wiederanschließbar, umspritzt
Plug, with earthing contact, non-rewirable, moulded

Typ(en) / Type(s)	RF-03
Fertigungsstätte / Place of manufacture	30014666
Kennzeichnung / Identification	---

Leitungsaufdruck Marking on cable	H03VV-F 3G 0,5 mm ² (max. 2 m)																		
	H03VV-F 3G 0,75 mm ²																		
	H05VV-F 3G 0,75 mm ²																		
	H05VV-F 3G 1,0 mm ²																		
	H05VV-F 3G 1,5 mm ²																		
	H05RR-F 3G 0,75 mm ²																		
	H05RR-F 3G 1,0 mm ²																		
	H05RR-F 3G 1,5 mm ²																		
	H05RR-F 3G 2,5 mm ²																		
	H05RN-F 3G 0,75 mm ²																		
	H05RN-F 3G 1,0 mm ²																		
	H07RN-F 3G 1,0 mm ²																		
	H07RN-F 3G 1,5 mm ²																		
	H07RN-F 3G 2,5 mm ²																		
	H03RT-H 3G 0,75 mm ²																		
	H03RT-H 3G 1,0 mm ²																		
	H05V2V2-F 3G 0,75 mm ²																		
	H05V2V2-F 3G 1,0 mm ²																		
	H05V2V2-F 3G 1,5 mm ²																		
RIFENG	---	---	---	---	---	---	---	---	X	---	---	---	---	X	---	---	---	---	---

genehmigte Ausführung / approved version: X

nicht genehmigte Ausführung / not approved version: ---

Hinweis: Remark:	Die Verwendung der genannten Leitungen basiert auf einer gültigen Leitungsgenehmigung. <i>The use of the mentioned cords is based on a valid cord approval.</i>
---------------------	--

Detailangaben siehe Anlage Nr.: Details see appendix No.:	801
--	-----



VDE Prüf- und Zertifizierungsinstitut Zeichengenehmigung

Name und Sitz des Genehmigungs-Inhabers / Name and registered seat of the Certificate holder

Guangdong Rifeng Electrical Cable Co., Ltd., Guangfeng Industrial Zone, West District, 528401 Zhongshan-City, Guangdong China

Dieses Blatt gilt nur in Verbindung mit Blatt 1 des Zeichengenehmigungsausweises Nr. 40027496.
This supplement is only valid in conjunction with page 1 of the Certificate No. 40027496.

Rubrik / Rubric

342

Ausweis-Nr. /
Certificate No.
40027496

Anlage /
Appendix
800

Aktenzeichen / File ref.

5002959-1560-
0001/292418/TL3/SHA

letzte Änderung / updated

2022-07-26

Datum / Date

2009-05-28

Stecker mit Schutzkontakt, nicht wiederanschließbar, umspritzt Plug, with earthing contact, non-rewirable, moulded

Weitere Detailangaben zu Anlage Nr.: Further details to appendix No.:	700
--	-----

Werkstoff der Umspritzung: Typ; Farbe Material of the moulding: Type; Colour Hersteller / Manufacturer:	PVC; Typ(e): CN1-94V0; alle Farben / all colours Jia-Nien Industrial Co Ltd
---	--

Inneneinsatz / Insert 1			
Typ; Hersteller / Type; Manufacturer:	Typ(e): P98651A-VDE GEM		
Stiftart / Kind of pins:	Massivstifte / Solid pins		
Werkstoff der Trägerteile: Typ; Hersteller; Farbe Material of the base: Type; Manufacturer; Colour	PBT + 30% GF; Typ(e): 4830 BK; schwarz / black Chang Chun Plastic		
Verwendeter Crimp / Used crimp	Vorderseite / front	Rückseite / back	Perspektivische Ansicht / perspective view
L & N Kontakte / L & N contacts			
Erdkontakt / earthing contact			

Inneneinsatz / Insert 2			
Typ; Hersteller / Type; Manufacturer:	Typ(e): YS-R; Aufschrift / marking: "X" "YS-R" "YYSR" Cixi Yinsheng Electronic Components Factory		
Stiftart / Kind of pins:	Nicht-messive stifte mit Kunststoff / Non-solid pins, filled with plastic material		
Werkstoff der Trägerteile: Typ; Hersteller; Farbe Material of the base: Type; Manufacturer; Colour	PBT; Typ(e): 201-G30-202; schwarz / black NANTONG ZHONGLAN ENGINEERING PLASTICS CO LTD		
Verwendeter Crimp / Used crimp	Vorderseite / front	Rückseite / back	Perspektivische Ansicht / perspective view

VDE Prüf- und Zertifizierungsinstitut Zeichengenehmigung

Name und Sitz des Genehmigungs-Inhabers / Name and registered seat of the Certificate holder

Guangdong Rifeng Electrical Cable Co., Ltd., Guangfeng Industrial Zone, West District, 528401 Zhongshan-City, Guangdong China

Dieses Blatt gilt nur in Verbindung mit Blatt 1 des Zeichengenehmigungsausweises Nr. 40027496.
This supplement is only valid in conjunction with page 1 of the Certificate No. 40027496.

Rubrik / Rubric

342

Ausweis-Nr. /
Certificate No.
40027496

Anlage /
Appendix
800

Aktenzeichen / File ref.

5002959-1560-
0001/292418/TL3/SHA

letzte Änderung / updated

2022-07-26

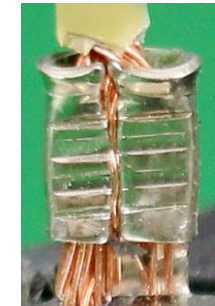
Datum / Date

2009-05-28

L & N Kontakte / L & N contacts



Erdkontakt / earthing contact



VDE Prüf- und Zertifizierungsinstitut Zeichengenehmigung

Name und Sitz des Genehmigungs-Inhabers / Name and registered seat of the Certificate holder

Guangdong Rifeng Electrical Cable Co., Ltd., Guangfeng Industrial Zone, West District, 528401 Zhongshan-City, Guangdong China

Dieses Blatt gilt nur in Verbindung mit Blatt 1 des Zeichengenehmigungsausweises Nr. 40027496.
This supplement is only valid in conjunction with page 1 of the Certificate No. 40027496.

Rubrik / Rubric

342

Ausweis-Nr. /
Certificate No.
40027496

Anlage /
Appendix
801

Aktenzeichen / File ref.

5002959-1560-
0001/292418/TL3/SHA

letzte Änderung / updated

2022-07-26






Datum / Date

2009-05-28

Stecker mit Schutzkontakt, nicht wiederanschließbar, umspritzt Plug, with earthing contact, non-rewirable, moulded

Weitere Detailangaben zu Anlage Nr.: Further details to appendix No.:	701
--	-----

Werkstoff der Umspritzung: Typ; Farbe Material of the moulding: Type; Colour Hersteller / Manufacturer:	PVC; Typ(e): PVC730; alle Farben / all colours GuangDong Silver Age Sci & Tech Co., Ltd.
---	---

Inneneinsatz / Insert 1			
Typ; Hersteller / Type; Manufacturer:	Typ(e): P98651A-VDE GEM		
Stiftart / Kind of pins:	Massivstifte / Solid pins		
Werkstoff der Trägerteile: Typ; Hersteller; Farbe Material of the base: Type; Manufacturer; Colour	PBT + 30% GF; Typ(e): 4830 BK; schwarz / black Chang Chun Plastic		
Verwendeter Crimp / Used crimp	Vorderseite / front	Rückseite / back	Perspektivische Ansicht / perspective view
L & N Kontakte / L & N contacts			
Erdkontakt / earthing contact			

Inneneinsatz / Insert 2			
Typ; Hersteller / Type; Manufacturer:	Typ(e): YS-R; Aufschrift / marking: "X" "YS-R" "YYSR" Cixi Yinsheng Electronic Components Factory		
Stiftart / Kind of pins:	Nicht-messive stifte mit Kunststoff / Non-solid pins, filled with plastic material		
Werkstoff der Trägerteile: Typ; Hersteller; Farbe Material of the base: Type; Manufacturer; Colour	PBT; Typ(e): 201-G30-202; schwarz / black NANTONG ZHONGLAN ENGINEERING PLASTICS CO LTD		
Verwendeter Crimp / Used crimp	Vorderseite / front	Rückseite / back	Perspektivische Ansicht / perspective view

VDE Prüf- und Zertifizierungsinstitut Zeichengenehmigung

Name und Sitz des Genehmigungs-Inhabers / Name and registered seat of the Certificate holder

Guangdong Rifeng Electrical Cable Co., Ltd., Guangfeng Industrial Zone, West District, 528401 Zhongshan-City, Guangdong China

Dieses Blatt gilt nur in Verbindung mit Blatt 1 des Zeichengenehmigungsausweises Nr. 40027496.
This supplement is only valid in conjunction with page 1 of the Certificate No. 40027496.

Rubrik / Rubric

342

Ausweis-Nr. /
Certificate No.
40027496

Anlage /
Appendix
801

Aktenzeichen / File ref.

5002959-1560-
0001/292418/TL3/SHA

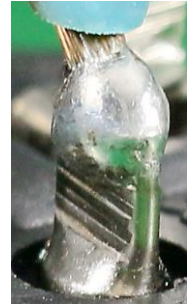
letzte Änderung / updated

2022-07-26

Datum / Date

2009-05-28

L & N Kontakte / L & N contacts



Erdkontakt / earthing contact



Stecker mit Schutzkontakt, nicht wiederanschließbar, umspritzt Plug, with earthing contact, non-rewirable, moulded

Bei zur Installation vorgesehenen Produkten, die an Verbraucher verkauft werden, ist folgender Hinweis auf der kleinsten geschlossenen Verkaufseinheit anzubringen:

(vergleiche DIN VDE 0620-2-1 Abschnitt 8.10 und Anhang E)

Products which are intended for installation and will be sold to consumers the following note has to be fitted on the smallest closed selling unit:

(see DIN VDE 0620-2-1 clause 8.10 and attachment E)

Hinweis!

Installation nur durch Personen mit einschlägigen elektrotechnischen Kenntnissen und Erfahrungen! *)

Durch eine unsachgemäße Installation gefährden Sie:

- Ihr eigenes Leben,
- das Leben der Nutzer der elektrischen Anlage.

Mit einer unsachgemäßen Installation riskieren Sie schwere Sachschäden, z. B. durch Brand.

Es droht für Sie die persönliche Haftung bei Personen- und Sachschäden.

Wenden Sie sich an einen Elektroinstallateur!

***) Erforderliche Fachkenntnisse für die Installation**

Für die Installation sind insbesondere folgende Fachkenntnisse erforderlich:

- die anzuwendenden „5 Sicherheitsregeln“:
 1. Freischalten;
 2. gegen Wiedereinschalten sichern;
 3. Spannungsfreiheit feststellen;
 4. Erden und Kurzschließen;
 5. benachbarte, unter Spannung stehende Teile abdecken oder abschranken,
- Auswahl des geeigneten Werkzeuges, der Messgeräte und ggf. der persönlichen Schutzausrüstung,
- Auswertung der Messergebnisse,
- Auswahl des Elektro-Installationsmaterials zur Sicherstellung der Abschaltbedingungen,
- IP-Schutzarten,
- Einbau des Elektroinstallationsmaterials,
- Art des Versorgungsnetzes (TN-System, IT-System, TT-System) und die daraus folgenden Anschlussbedingungen (klassische Nullung, Schutzerdung, erforderliche Zusatzmaßnahmen etc.),

Ebenso ist bei Produkten, die an Verbraucher verkauft werden, folgendes auf der kleinsten Verkaufseinheit anzugeben:

Den Namen und die Kontaktanschrift des Herstellers oder, sofern dieser nicht im Europäischen Wirtschaftsraum ansässig ist, den Namen und die Kontaktanschrift des Bevollmächtigten oder des Importeurs.

Also on products which will be sold to consumers the following has to be fitted on the smallest closed selling unit:

The name and address of the manufacturer or, if the manufacturer is not domiciled in the European Economic Area, the name and address of the authorized or importer.

VDE Prüf- und Zertifizierungsinstitut Zeichengenehmigung

Name und Sitz des Genehmigungs-Inhabers / Name and registered seat of the Certificate holder

Guangdong Rifeng Electrical Cable Co., Ltd., Guangfeng Industrial Zone, West District, 528401 Zhongshan-City, Guangdong China

Dieses Blatt gilt nur in Verbindung mit Blatt 1 des Zeichengenehmigungsausweises Nr. 40027496.
This supplement is only valid in conjunction with page 1 of the Certificate No. 40027496.

Rubrik / Rubric

341

Ausweis-Nr. /
Certificate No.
40027496

Anlage /
Appendix
900

Aktenzeichen / File ref.

5002959-1560-
0001/292418/TL3/SHA

letzte Änderung / updated

2022-07-26

Datum / Date

2009-05-28

Stecker mit Schutzkontakt, nicht wiederanschließbar, umspritzt
Plug, with earthing contact, non-rewirable, moulded

Fotos Photos

